

精
城
特
瓷
值得信赖的

设备防磨专家
防磨

精城特瓷
KINGCERA

(管道)

 精
KI

精城拥有多种标号的耐磨陶瓷，可以轻松解决各种工况条件下的设备磨损问题。

材料标号	名称	体积密度 g/cm ³	洛氏硬度 HRA	维氏硬度 Hv10	抗弯强度 Mpa	抗压强度 Mpa	磨损体积 cm ³	断裂韧性KIC (Mpa.m ^{1/2})	应用范围
92	普通 氧化铝陶瓷	≥3.5	≥83	≥800	250	800	≤0.06	≥3.2	气力输送粉体设备
K92	微晶 氧化铝陶瓷	≥3.7	≥85	≥1100	300	1200	≤0.03	≥3.2	气力输送粉体设备
K95E	高纯低钠 氧化铝陶瓷	≥3.75	≥85	≥1100	300	1250	≤0.03	≥3.4	气力输送高磨损 粉体设备
K95	精细白色 氧化铝陶瓷	≥3.8	≥85	≥1200	320	1300	≤0.03	≥3.5	气力输送高磨损 粉体设备
K95R	精细红色 氧化铝陶瓷	≥3.6	≥85	≥1000	300	1500	≤0.03	≥4.0	气力输送高磨损 粉体设备
K99	超耐磨 氧化铝陶瓷	≥3.9	≥90	≥1500	350	1500	≤0.02	≥4.0	较大块状物料 输送设备
ZTA	增韧 氧化铝陶瓷	≥4.15	≥90	≥1400	450	2500	≤0.01	≥5.5	高冲击大块物料 输送设备

螺柱焊型耐磨陶瓷管道

将增韧处理的氧化铝陶瓷通过先进的螺柱焊工艺焊接在钢管内壁，形成坚固的耐磨层。本产品是专为工作温度高的设备防腐开发的。

- **超抗冲击（非常关键）：**采用了获得国家科技进步三等奖的配方，精细研磨加工粉体。独特的晶体生长结构使陶瓷具有优异的力学性能；
- **耐高温：**可以长期在 $0^{\circ}\text{C}-500^{\circ}\text{C}$ 运行，一般输料系统均可满足；
- **防脱落（非常关键）：**每块陶瓷都有高强度高耐磨螺栓穿过陶瓷焊接在底部钢板，配合强力粘胶粘接，确保不脱落。



整体耐磨陶瓷管道

适用范围

石灰石输送、矿粉输送、煤渣、压裂液、

方酸、浓硫酸、苛性碱、普通工业废水、污水处理、耐腐蚀、耐磨性好，耐磨损、耐腐蚀、耐高温。此产品可根据客户需要定制生产。

产品特点

- **耐磨损：**同等条件下，比普通管道耐磨10倍；

● **耐腐蚀：**能耐各种酸、碱、盐、溶剂等；

● **耐高温：**能耐各种高温，最高可达1000℃；

● **使用寿命长：**使用寿命可达10年以上；

● **安装方便：**安装简单，维护方便；

● **价格低廉：**价格低廉，性价比高；

● **环保节能：**节能环保，符合国家环保要求；

● **应用广泛：**广泛应用于化工、冶金、电力、煤炭、水泥等行业；

● **规格齐全：**规格齐全，满足不同客户需求；

● **质量可靠：**质量可靠，性能稳定；

● **服务周到：**服务周到，客户至上；

● **信誉第一：**信誉第一，客户至上；

● **合作共赢：**合作共赢，共同发展；

● **诚信经营：**诚信经营，童叟无欺；

● **信守承诺：**信守承诺，说到做到；

● **客户至上：**客户至上，服务至上；

● **质量为本：**质量为本，信誉至上；

● **精益求精：**精益求精，追求卓越；

● **不断创新：**不断创新，与时俱进；

● **开拓进取：**开拓进取，勇往直前；

● **团结协作：**团结协作，共筑梦想；

● **诚实守信：**诚实守信，一诺千金；

● **遵纪守法：**遵纪守法，遵规守纪；

● **爱岗敬业：**爱岗敬业，尽职尽责；

● **艰苦奋斗：**艰苦奋斗，自强不息；

● **勇于创新：**勇于创新，敢为人先；

● **追求卓越：**追求卓越，永无止境；

● **以人为本：**以人为本，尊重人才；

● **团队合作：**团队合作，众志成城；

● **诚实守信：**诚实守信，一诺千金；

● **信守承诺：**信守承诺，说到做到；

● **客户至上：**客户至上，服务至上；

● **质量为本：**质量为本，信誉至上；

● **精益求精：**精益求精，追求卓越；

● **不断创新：**不断创新，与时俱进；

● **开拓进取：**开拓进取，勇往直前；

● **团结协作：**团结协作，共筑梦想；

● **诚实守信：**诚实守信，一诺千金；

● **遵纪守法：**遵纪守法，遵规守纪；





拱接贴片耐磨陶瓷管道



沿介质流向采用错缝粘贴方式，避免沿风向形成沟槽的缝隙。同等条件下，比普通管道耐磨10倍；

• 耐腐蚀、耐高温

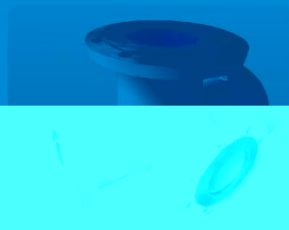
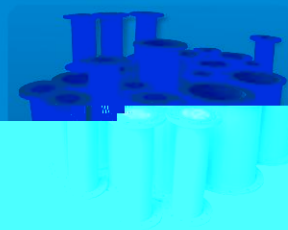
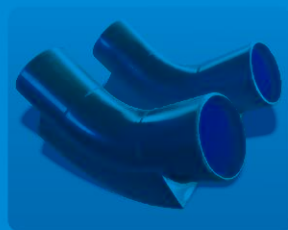
内衬陶瓷以及无机粘合剂可抵抗酸碱腐蚀，可以长期在350℃运行，一般的工况都可以满足；

• 内外壁光滑，气流通畅，减少维护

光滑的表面使物料可以自由通过而不发生堵塞，物料磨损频率降低，节约成本；

• 重量轻，易安装

比普通管道轻1/3，减轻支吊架负荷。容易搬运和安装，可以轻松将管道架设得更高。



适用范围

- 尾气处理
- 石灰石输送
- 煤粉输送
- 矿粉输送
- 飞灰处理
- 粮食输送
- 矿渣输送
- 炉渣输送
- 水泥输送
- 河砂输送

产品构造

采用耐高温强力粘胶将陶瓷片粘贴拱接在

